

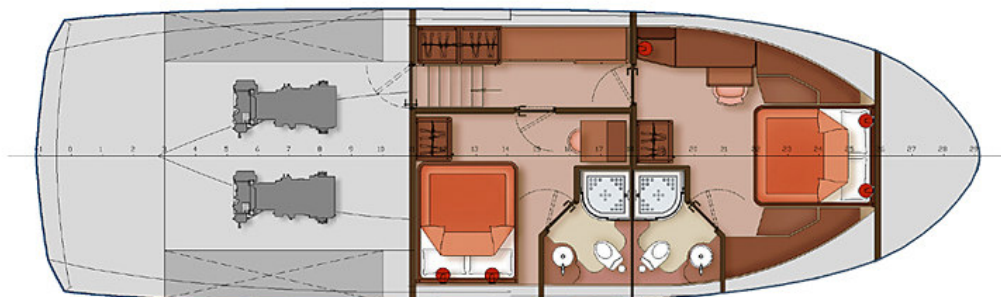
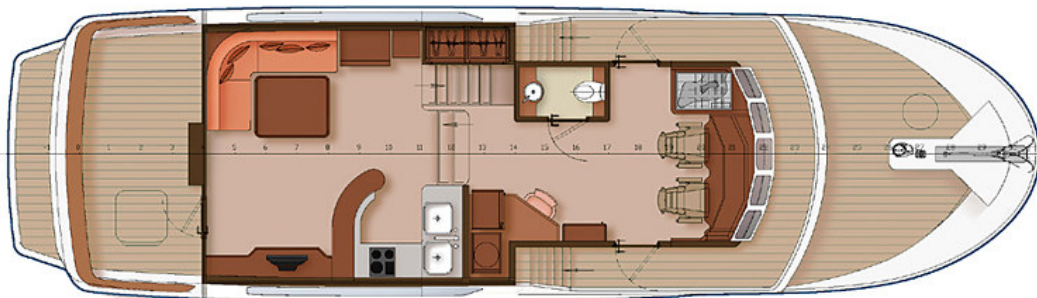
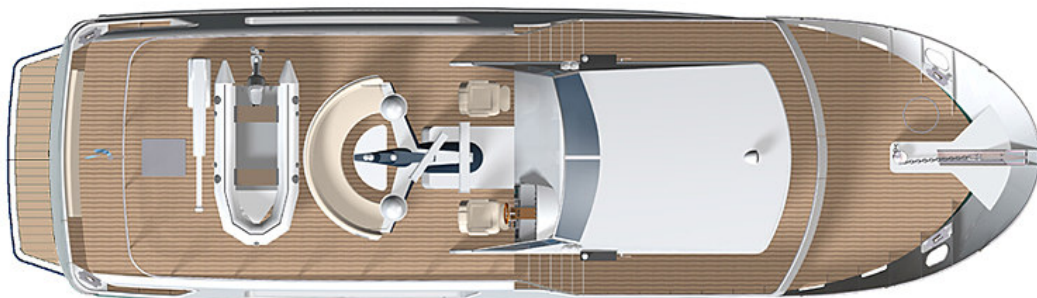
Экспедиционная яхта Проект SMT50



| | |
|-----------------|-----------------------|
| Фирма-проектант | "Си Тех" |
| Заказчик | ООО "Новая Судоверфь" |
| Строитель | КНР |
| Год постройки | 2008 |

| | |
|------------------------------------------|----------|
| Длина габаритная, м | 16,8 |
| Длина наибольшая, м | 15,2 |
| Длина по КВЛ, м | 14,3 |
| Ширина наибольшая, м | 4,74 |
| Высота борта на миделе, м | 3,00 |
| Осадка, м | 1,83 |
| Водоизмещение полное, т | 54,4 |
| Мощность ГД, л.с. | 285 |
| Скорость крейсерская /максимальная, узлы | 8,0 /9,7 |
| Автономность, сут. | 30 |
| Число кают/ спальных мест | 2 /4 |
| Материал корпуса и надстройки | сталь |
| Объем топливного бака, л | 8300 |
| Объем бака питьевой воды, л | 1800 |

Проект SMT50



Проект SMT50 – морская экспедиционная моторная яхта для длительных путешествий в комфорте и безопасности. Соответствует европейскому классу CE "A". Надежность доказана во время трансатлантического перехода. Проект положил основу линейки стальных траулерных яхт одной международной яхтенной компании.