

Shape Maker – проверенное решение для предприятий отрасли

Текст: Александр Алексанов, Петр Ежов

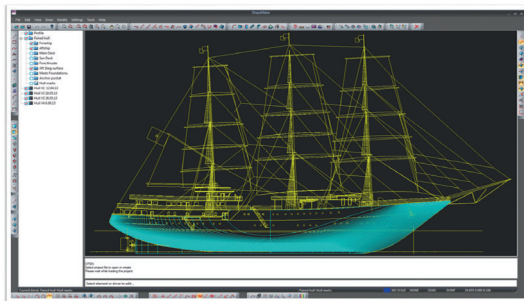


«SEA SOLUTION» – ПОПУЛЯРНЫЙ В РОССИЙСКОМ СУДОСТРОЕНИИ ПРОГРАММНЫЙ КОМПЛЕКС ДЛЯ РАБОТЫ С СУДОВОЙ ПОВЕРХНОСТЬЮ И ВЫПУСКА ПЛАЗОВОЙ ДОКУМЕНТАЦИИ ПО РАЗВЕРТКАМ ЛИСТОВ НАРУЖНОЙ ОБШИВКИ.

Программа настолько зарекомендовала себя на рынке, что компании используют ее не только для выпуска РКД, но и на начальных стадиях проектирования судов любой сложности.

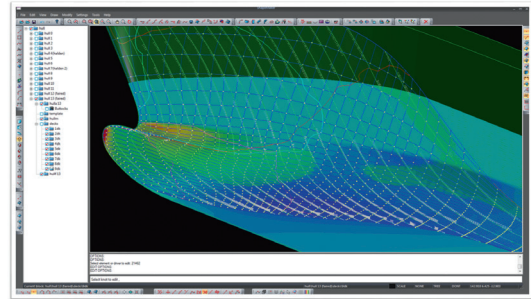
Известны случаи применения пакета в автомобильной и других отраслях промышленности.

«Shape Maker» — развитие идеологии, заложенной в Sea Solution, реализованное на новой базе. Принципы работы, команды интерфейса Shape Maker для удобства аналогичны используемым в Sea Solution. Главное отличие нового продукта в том, что основной упор сделан на использование пакета на начальных стадиях проектирования судна.



SHAPE MAKER ПОЗВОЛЯЕТ:

- легко создавать и модифицировать судовую поверхность;
- комбинировать поверхности оконечностей различных проектов для создания нового проекта;
- легко трансформировать судовые обводы;
- импортировать и экспортировать поверхности из других систем;
- поддерживать сохранение всех версий проекта;
- визуализировать распределение давлений вокруг корпуса судна, линии тока и волновую поверхность, полученные при расчетах CFD;
- визуализировать строевую по шпангоутам для оценки соответствия формы корпуса заданной строевой.



ПО СРАВНЕНИЮ С SEA SOLUTION SHAPE MAKER ИМЕЕТ:

- улучшенное встроенное дерево блоков для простой ориентации в сложном проекте;
- информационное окно для визуализации свойств выбранного элемента;
- улучшенный интуитивный выбор объектов окном;
- расширенные функции модификации области контрольных точек;
- новые функции сглаживания поверхности и функции приближения к поверхности прототипа;
- улучшенное управление режимами визуализации и модификации с контрольной панели;
- прозрачность при визуализации поверхностей;
- выделение теоретических шпангоутов другим цветом на фоне практических шпангоутов.

Проверена совместимость с большинством программных комплексов, применяемых в судостроении: Cadmatic, Napa, Aveva Marine, Foran, ShipConstructor, NX-Siemence. Обеспечена полная совместимость с Windows 7, Windows 8, Windows 10.

Интересным новшеством является новая схема лицензирования. Различные плавно модифицируемые на основе обратной связи тарифные планы гибко учитывают потребности пользователей.

На сегодня Shape Maker – это мощный и гибкий инструмент работы с основой любого судна: судовой поверхностью. Он охватывает весь цикл работы с формой плавучего объекта – от идеи до заводской реализации.

Разработчик Shape Maker – компания **Marine Software Integration** (Норвегия). Официальными тестерами являются **Salt Ship Design** (Норвегия) и **Sea Tech** («Си Тех», Россия).

«Си Тех» представляет продукт на российском рынке, оказывает техническую и консультационную поддержку по его эффективному применению.



603003, Россия, г. Нижний Новгород, ул. Свободы, д.63, оф.601, а/я 227

Телефон: +7 (831) 273-19-19 Факс: +7 (831) 248-18-42
MSI: www.msi.as, msi@msi.as; Sea Tech: www.seatech.ru, info@seatech.ru