

Аппаратное и программное обеспечение для Sea Solution v6.10.

Процессор:	не ниже P4 2GHz
Оперативная память:	не менее 256 MB
Видео Карта:	Необходима в/карта с поддержкой OpenGL.
Оперативная память видео карты:	не менее 128 MB
Свободное место на жестком диске:	100 MB
Операционная система:	Не ниже Windows XP, Windows 2000
Дисковод для CD или DVD:	необходим

Поддержка программного обеспечения

сайт: www.seatech.ru

E-mail: info@seatech.ru

тел: +7 (831) 2731919

факс: +7 (831) 2481842

Подготовка к установке и установка

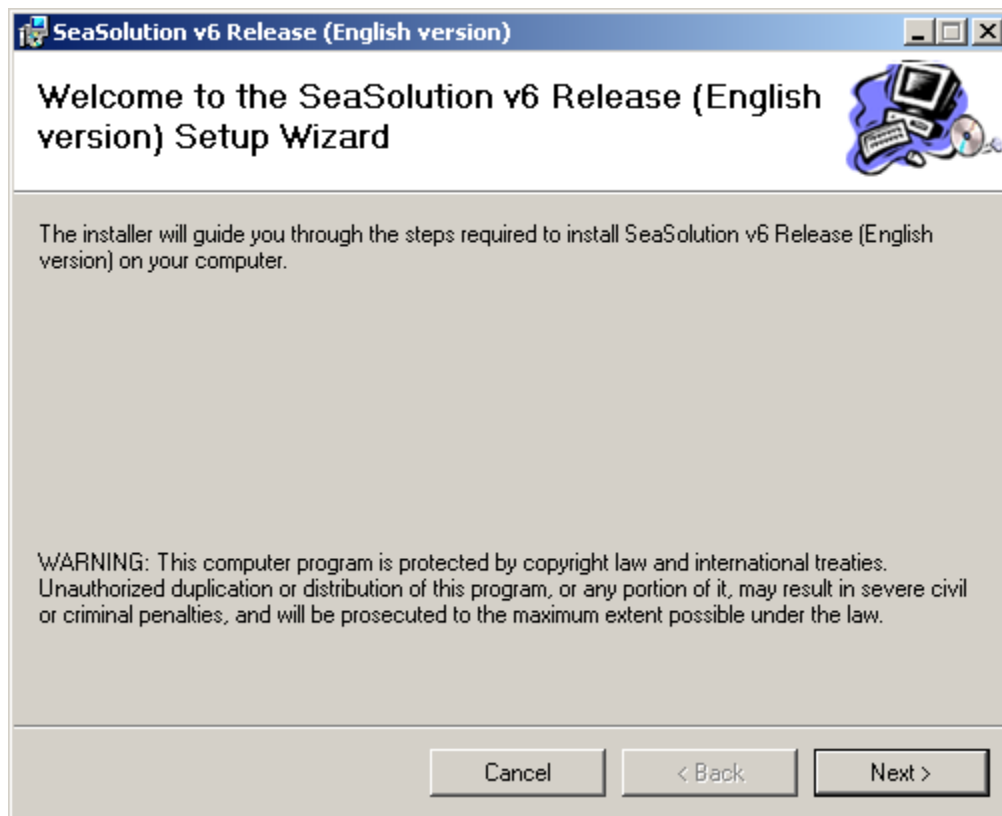
Процесс установки:

Примечание:

Перед повторной установкой необходимо деинсталлировать уже имеющуюся программу.

Деинсталляция производится с «Панели Управления» выбором команды «Add or Remove Programs» («Установить или деинсталлировать Программы»).

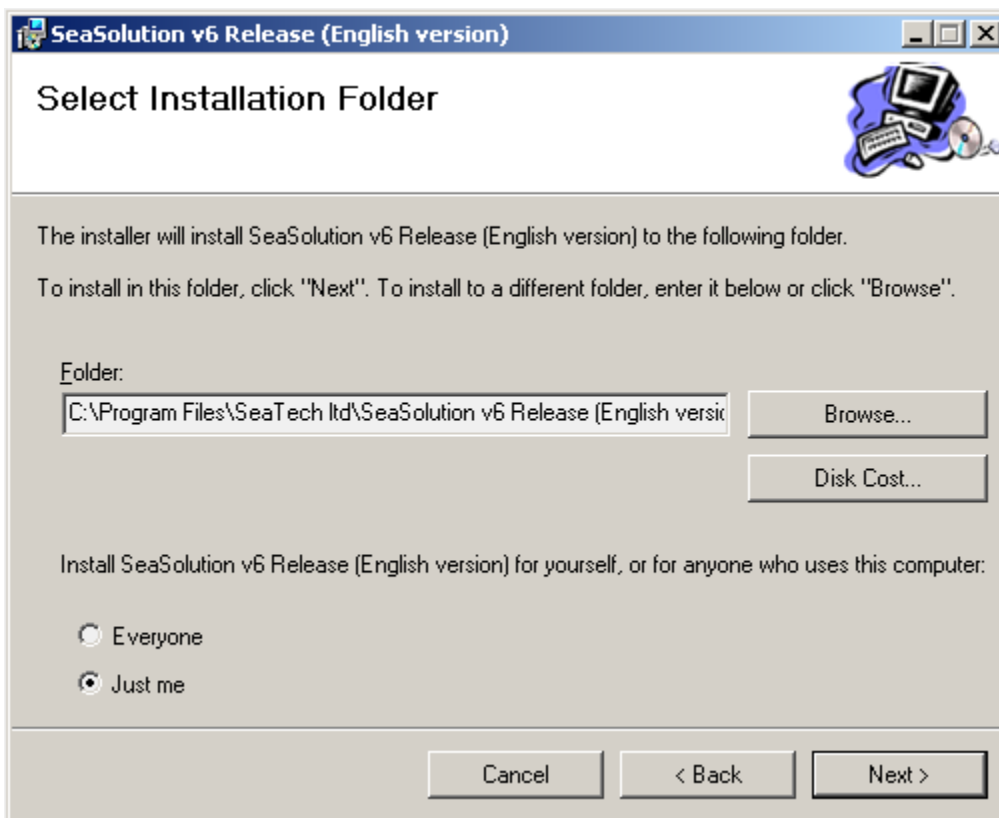
Запустите **Setup.msi** с жесткого диска или с помощью дисковода для CD или DVD.



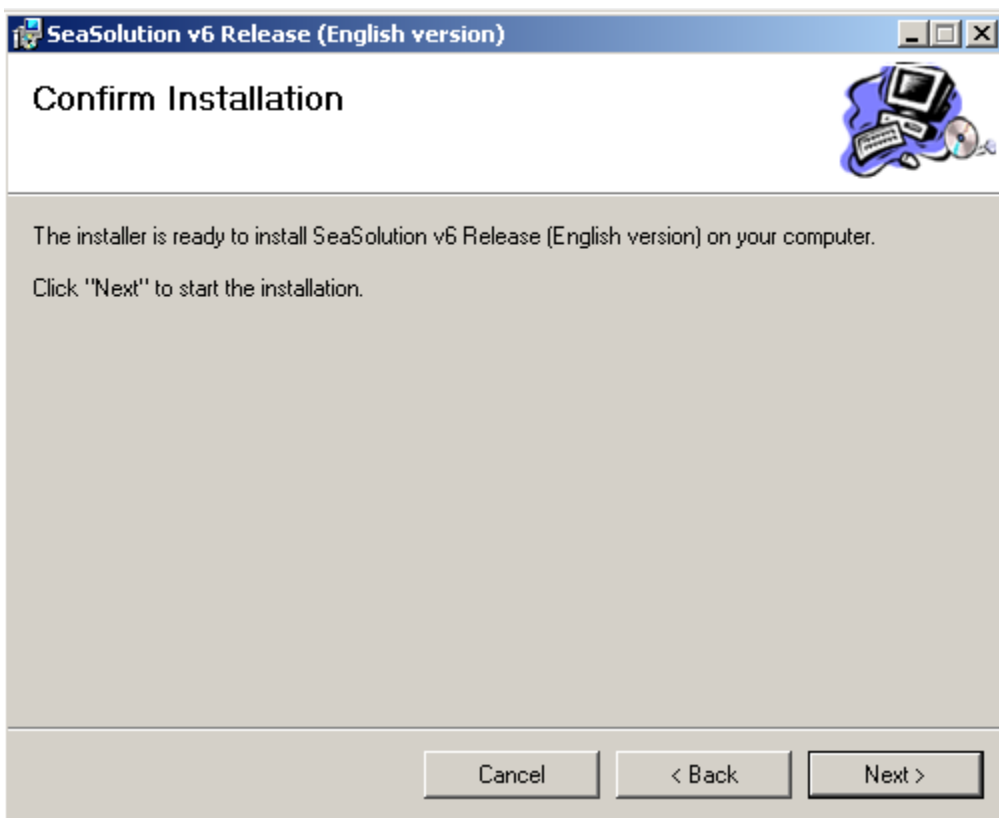
Для того, чтобы начать процесс установки нажмите «Далее» (“Next”).



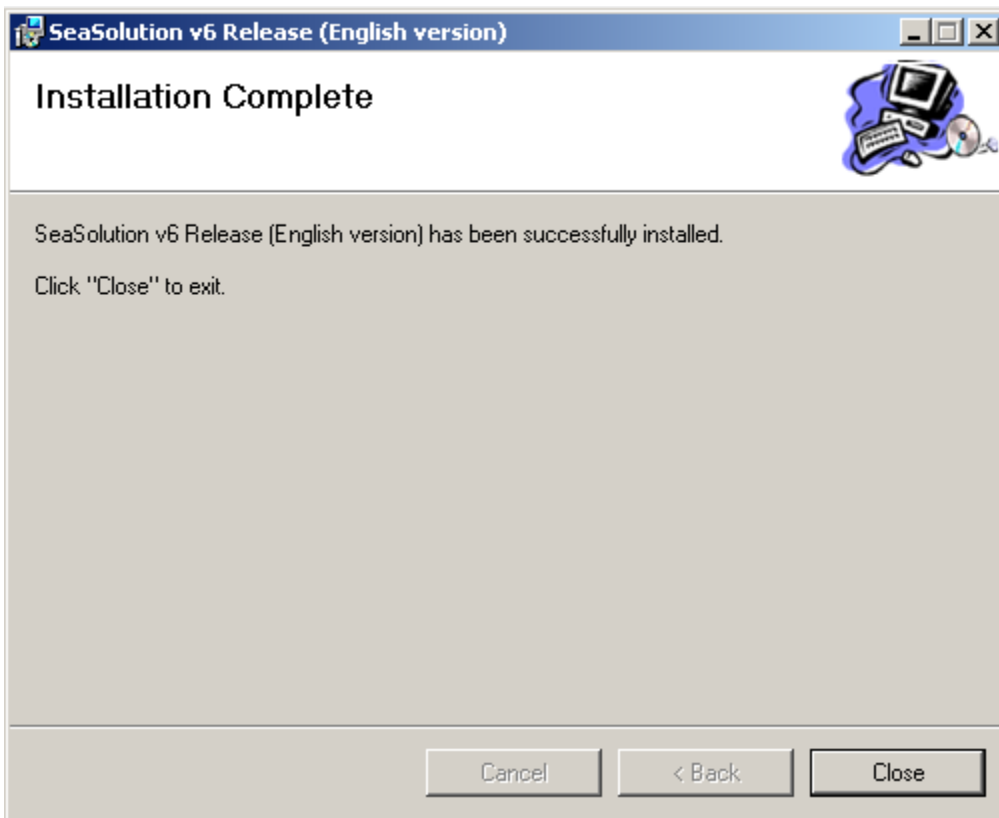
Прочитайте лицензионное соглашение. Если Вы принимаете условия соглашения, нажмите кнопку «Я принимаю условия соглашения» (“I Agree”), затем «Далее» (“Next”).



Выберите папку для установки программного обеспечения, Затем нажмите кнопку “Next” («Далее»).



Нажмите кнопку “Next” («Далее»), чтобы активировать процесс установки .



После успешной установки Программного обеспечения нажмите кнопку **“Close”** («Закреть»).